

# Usos Comerciales de GNU/Linux



**Pegasus**  
TECH SUPPLY

<http://www.pegasusnet.com.ar>

✓ **Intranet de Pegasus**

✓

✓ **Firewall & Gateway**

✓

✓ **Servidor DNS**

✓

✓ **Terminal de Navegación (web kiosk)**



**Pegasus**  
TECH SUPPLY

<http://www.pegasusnet.com.ar>

# Intranet Pegasus

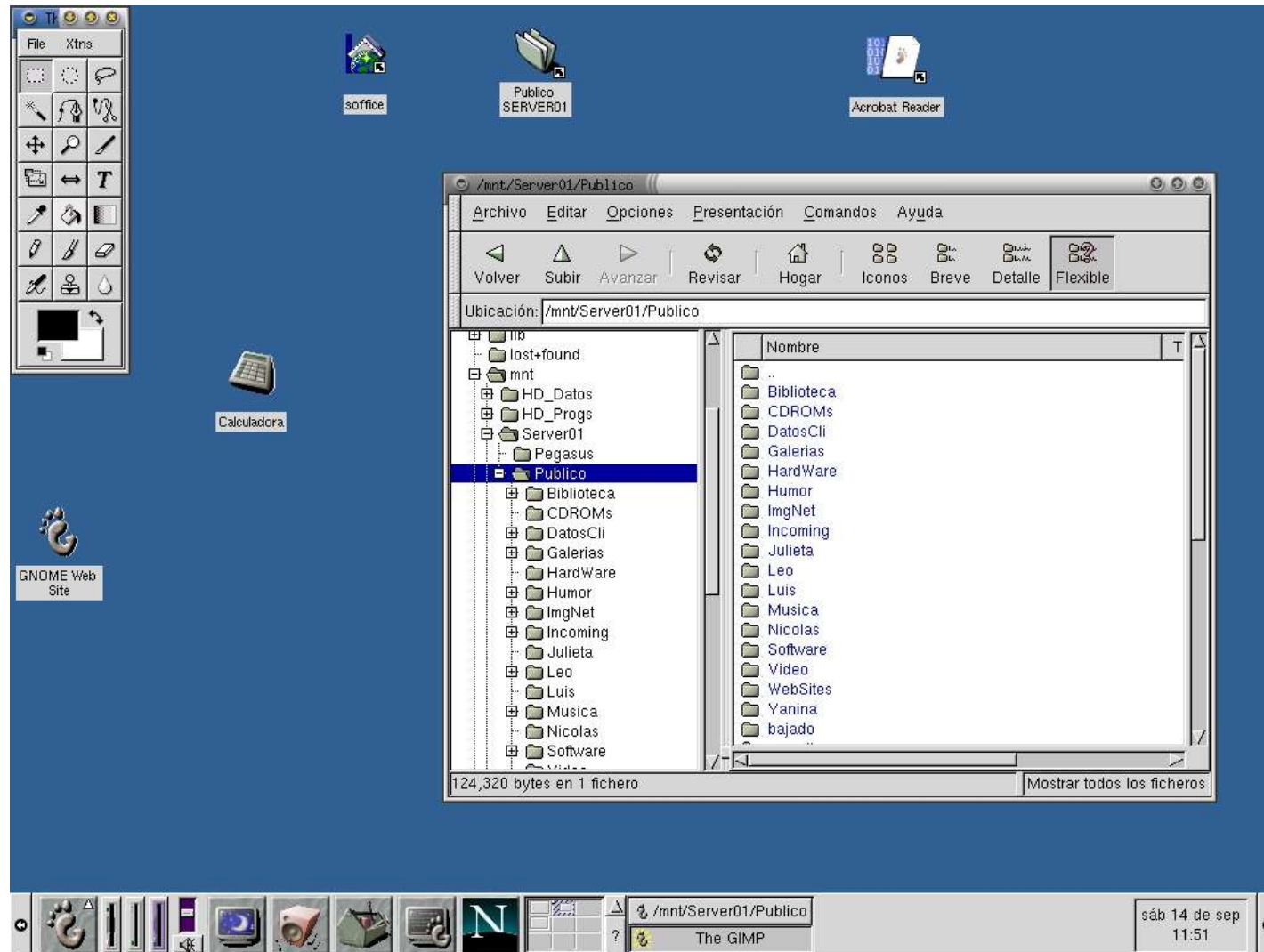
- ◆Unificación de Usuario de la LAN
- ◆Servidor de Datos a Clientes Linux
- ◆Servidor de Datos a Clientes Windows
- ◆Servidor de Datos a Clientes OS/2
- ◆Servidor Web interno
- ◆Servidor de Correo interno
- ◆Servidor de Base de Datos (MySql)
- ◆Servidor de Impresión
- ◆Contestador Telefónico (multi box)



**Pegasus**  
TECH SUPPLY

<http://www.pegasusnet.com.ar>

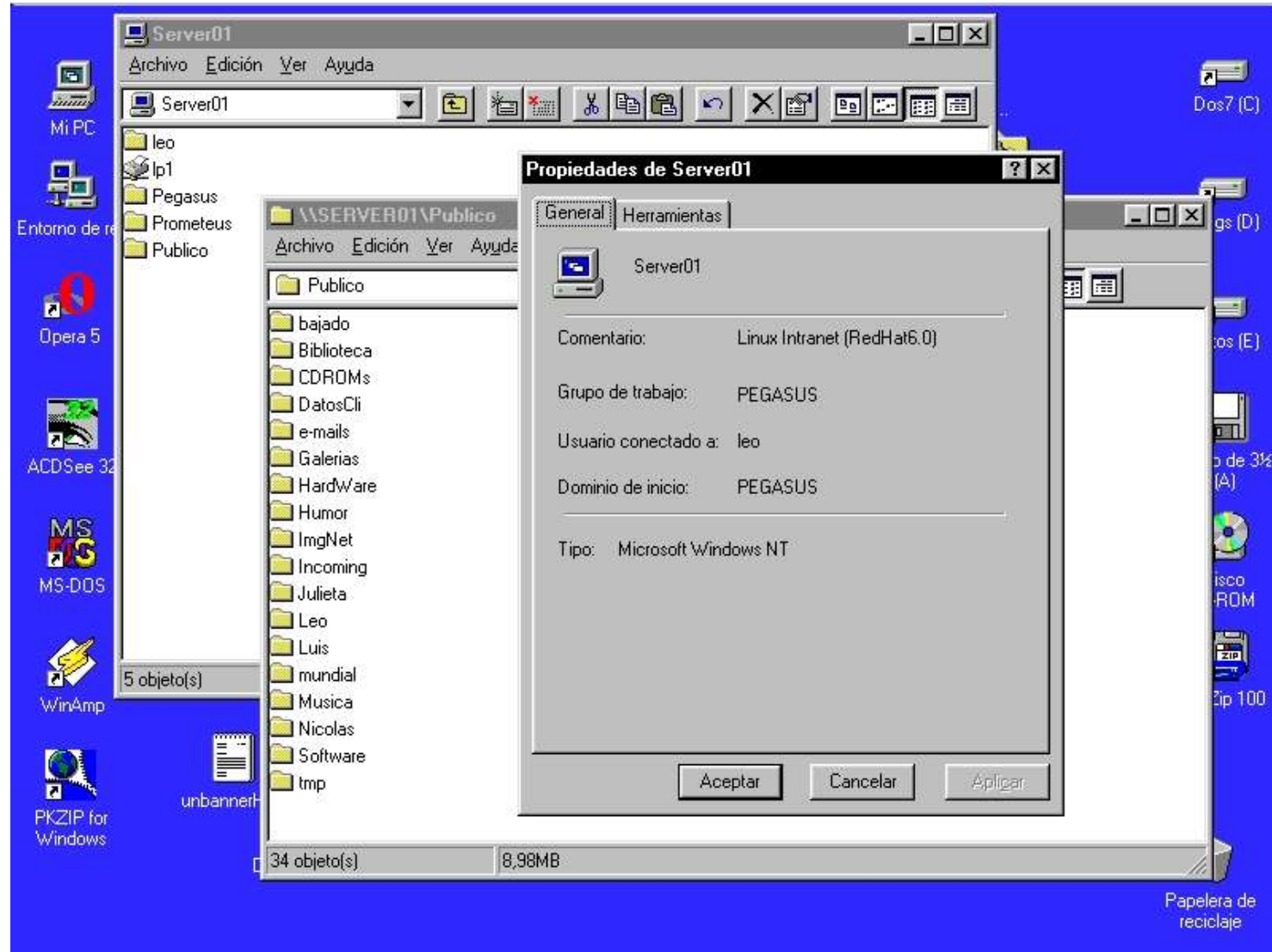
# Servidor de Datos a Clientes Linux



**Pegasus**  
TECH SUPPLY

<http://www.pegasusnet.com.ar>

# Servidor de Datos a Clientes Windoze



**Pegasus**  
TECH SUPPLY

<http://www.pegasusnet.com.ar>

# Servidor de Web Interno

Opera 5.0b6 [898:483 - http://www.intranet.com/]

File Edit View Navigation Bookmarks Window Help

Identify as Opera 11:55 AM

898:483 - htt...

Location: http://www.intranet.com/ <Search with Google here> 100%

**Pegasus** WebPanel V 0.1  
TECH SUPPLY

Inicio

Estado

Cuentas POP  
[Ver](#)  
[Agregar](#)  
[Borrar](#)

**Estado de servicios**

**Espacio en disco**

Espacio total: 2048 bytes  
Espacio usado: 757 bytes  
Disponible: 63.04 %

**Cuentas POP3**

Total de Cuentas: 10  
Cuentas en uso: 3

GNOME Web Site

Opera 5.0b6 [898:483 - http://www.intranet.com/]

The GIMP

sáb 14 de sep 11:55

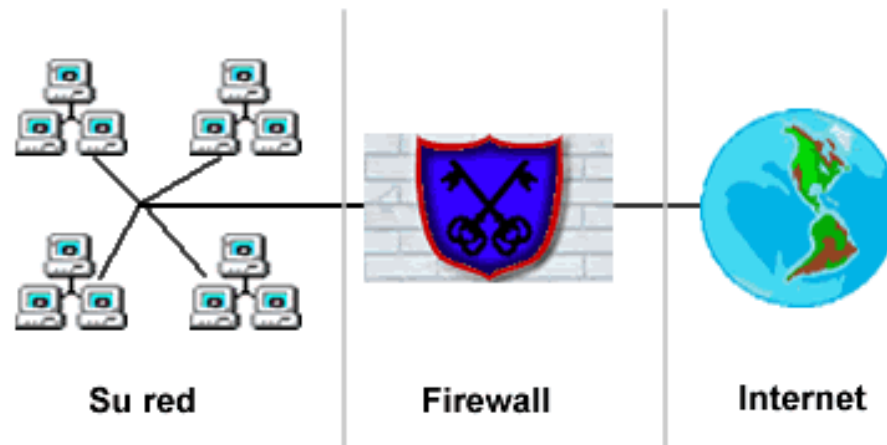


**Pegasus**  
TECH SUPPLY

<http://www.pegasusnet.com.ar>

# Firewall & Gateway

- Firewall bidireccional
- Gateway a Internet (dial-up, ADSL, Cable Modem, PtP)
- Caché web
- Interfaz de Control Web
- DMZ



**Pegasus**  
TECH SUPPLY

<http://www.pegasusnet.com.ar>

# Firewall & Gateway

PEGASUS Firewall - Página principal - Netscape

Archivo Edición Ver Ir Comunicador Ayuda

Inicio | ayuda

Perfil actual: ModemPCNET Cop  
Módem inactivo

Visite [nuestro web site](#) para obtener mas información sobre este y otros productos,  
o escribanos a [info@pegasus-net.com.ar](mailto:info@pegasus-net.com.ar).

8:59pm up 4:58, 2 users, load average: 0.27, 0.09, 0.03

PEGASUS Tech Supply



**Pegasus**  
TECH SUPPLY

<http://www.pegasusnet.com.ar>



# Terminal de Navegación (Web Kiosk)

- ×Automatización del Arranque
- ×Seguridad
- ×Sistema Multiusuario
- ×Booteo clean-up
- ×Shell protegida
- ×Conexión transparente



**Pegasus**  
TECH SUPPLY

<http://www.pegasusnet.com.ar>

# Terminal de Navegación

Mozilla: PEGASUS Tech Supply | Tecnología de Información

Archivo Modificar Ver Ir Comunicador Ayuda

Anterior Siguiente Recargar Inicio Buscar Mozilla Imprimir Seguridad Compras Parar

Marcadores Dirección: <http://www.pegasus.com/index.html>

**Pegasus**  
TECH SUPPLY

contacto | empresa | legal

**Nuevo!!!! Pegasus Firewall.**

Una solución completa para su conexión a internet. Usando nuestro **Firewall**, puede proteger su red de los intrusos y al mismo tiempo acelerar la navegación.

Una solución completa para su conexión a internet. Usando nuestro **Firewall**, puede proteger su red de los intrusos y al mismo tiempo acelerar la navegación.

Es su capital más valioso. Protéjalo.

Obsequie a sus clientes, amigos y colegas

COMBO PRO

Descargue Gratis Edición 2002

Descargue gratis!!!

Ya está disponible la versión 2002 de nuestro Calendario y Calculadora.

Ténganos siempre a un click de distancia.

InterNetWorking  
Consulta  
Servicios  
Capacitación

Computadoras  
Accesorios  
Insumos

Soporte  
Noticias  
Canal de Ventas

Links

**PegasusNet**  
.COMunidad  
Unidos en la red para trabajar juntos

100%



**Pegasus**  
TECH SUPPLY

<http://www.pegasusnet.com.ar>

# Configuración de un servidor DNS en Tenerife

- Acceso Remoto
- Telnet vs SSH
- Configuración remota
- Non-stop system



**Pegasus**  
TECH SUPPLY

<http://www.pegasusnet.com.ar>

# Configuración de un servidor DNS

The screenshot displays a Linux desktop environment with a terminal window and a gFTP window. The terminal window shows the output of a telnet connection to a server named 'server01' on the domain 'intranet.com'. The output includes the Red Hat Linux release information and a directory listing. The gFTP window shows the connection details for 'pegasus.com' and a directory listing of the user's home directory.

```
[leo@praxisvi leo]$ telnet server01
Trying 192.168.0.99...
Connected to server01.intranet.com.
Escape character is '^]'.

Red Hat Linux release 6.0 (Hedwig)
Kernel 2.2.5-15 on an i586
login: leo
Password:
Last login: Fri Sep 13 02:21:10 from p

Bienvenido a SERVER01

[leo@server01 ~]$
```

The gFTP window shows the following directory listing for the user 'leo' on the 'pegasus.com' server:

Fichero	Tamaño	Usuario
Backup	1,024	leo
Datos	1,024	leo
Desktop	1,024	leo
mail	1,024	leo
nico	1,024	leo
nsmail	1,024	leo
temp	1,024	leo

The terminal window also shows the output of the gFTP command:

```
:: ANSWER SECTION:
pegasus.com.

:: AUTHORITY SECTION:
pegasus.com.

:: ADDITIONAL SECTION:
nsl.intranet.com.

:: Total query time: 2 msec
:: FROM: praxisvi.intranet.com to SERVER: default -- 200.16.175.2
:: WHEN: Sat Sep 14 12:02:01 2002
:: MSG SIZE sent: 29 rcvd: 91

[leo@praxisvi leo]$
```



**Pegasus**  
TECH SUPPLY

<http://www.pegasusnet.com.ar>

# Conclusión

- Potencia
- Flexibilidad
- Documentación
- Investigación y Desarrollo
- Participación
- Libertad



# Gracias !

**Leonardo Tadei**

**[leonardot@pegasus-net.com.ar](mailto:leonardot@pegasus-net.com.ar)**

**<http://www.pegasusnet.com.ar>**



<http://creativecommons.org/licenses/by-nc/2.5/ar/>



**Pegasus**  
TECH SUPPLY

<http://www.pegasusnet.com.ar>